



ICEYE – Biuletyn Powodziowy

Powodzie w Polsce, wrzesień 2024 r.

Zobrazowania sytuacji powodziowej

Gwałtowne powodzie załaty Europę Środkowo-Wschodnią w wyniku ulewnych deszczy wywołanych przez niż genueński Borys. Wszystkie satelity radarowe konstelacji ICEYE skierowano do monitorowania wpływu kataklizmu na sytuację w rejonie. Nasz zespół specjalistów od monitoringu powodziowego czynnie współpracuje z organami rządowymi w całej Europie, analizując i przetwarzając dane satelitarne. Wszystko po to, by w czasie niemalże rzeczywistym dostarczać informacje na temat zasięgu i wysokości fal powodziowych.

Jak dotąd dostarczyliśmy polskim instytucjom 2 raporty powodziowe opracowane na podstawie zobrazowań pozyskanych przez satelity ICEYE. Nasze wstępne analizy z tego kraju będą dostarczone w ciągu 24 godzin. Satelity wyposażone w radary z syntetyczną aperturą (SAR), które wykonują zobrazowania w dzień i w nocy, także przy całkowitym zachmurzeniu, pozyskują zobrazowania również z Austrii i krajów Europy Środkowo-Wschodniej dotkniętych powodzią.

Nasz zespół działa w pełnej gotowości, żeby na bieżąco dostarczać dane usprawniające walkę z powodzią.

Linki do pobrania obrazów i animacji na potrzeby użycia w mediach:

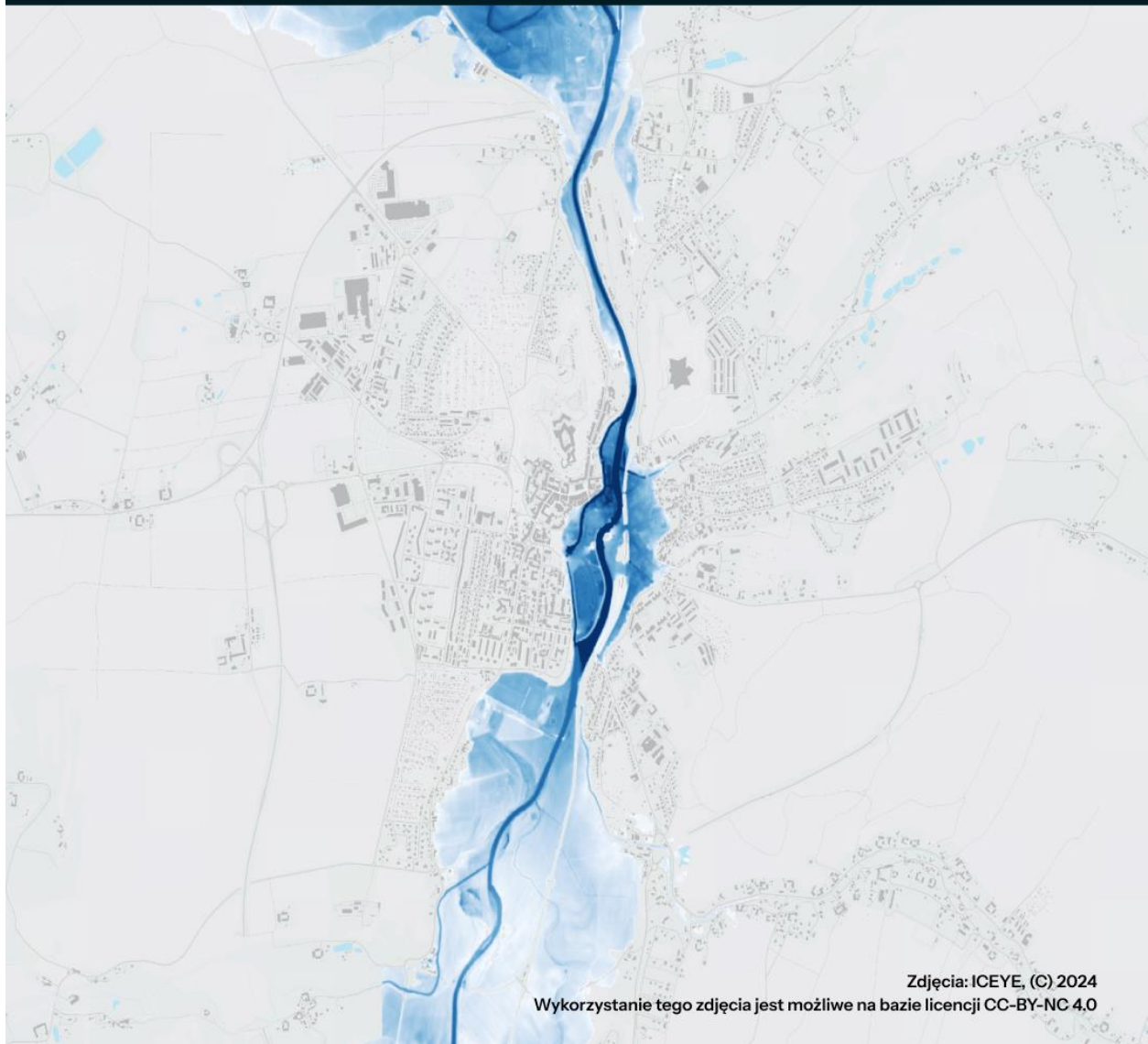
- Kłodzko – [Kwadrat](#) | [Poziome](#) | [Animacja przed-po](#)
- Stronie Śląskie – [Kwadrat](#) | [Poziome](#)
- Przyłęk – [Kwadrat](#) | [Poziome](#)
- Krapkowice – [Kwadrat](#) | [Poziome](#)
- Głogów – [Kwadrat](#) | [Poziome](#)

ICEYE

ICEYE

Kłodzko, Polska

MATERIAŁ ANALITYCZNY 2 | 16 WRZEŚNIA 2024



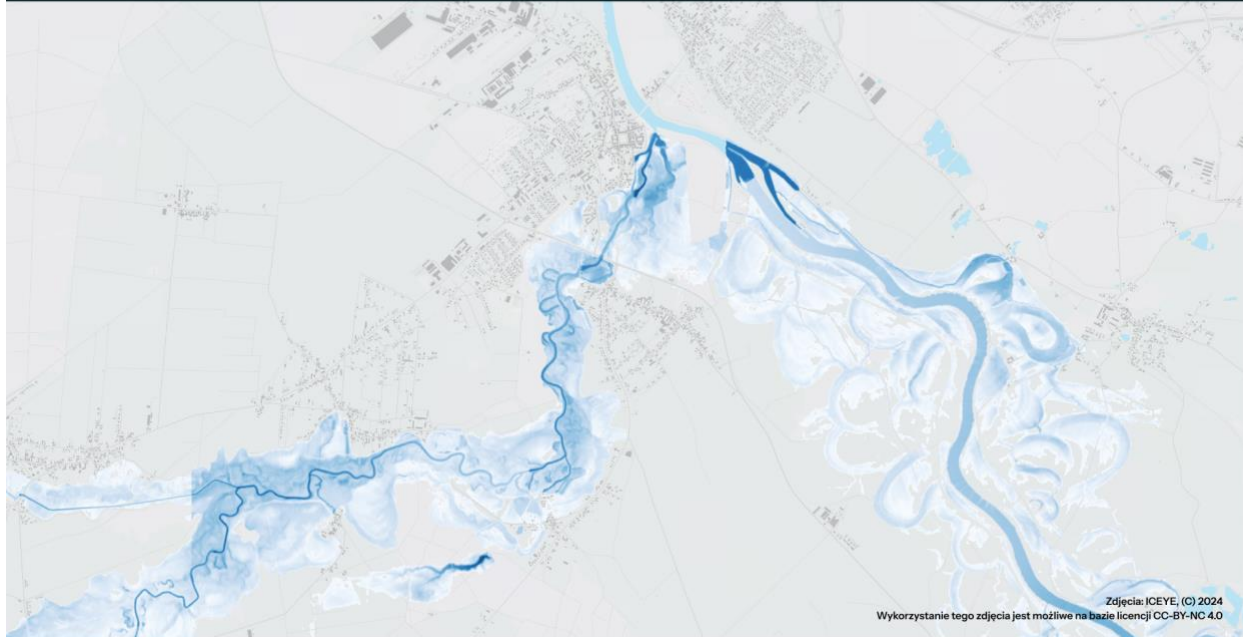
Obraz: Zakres i głębokość wód powodziowych w Kłodzku - w oparciu o analizę sytuacji powodziowej autorstwa ICEYE - 16 września 2024 r.



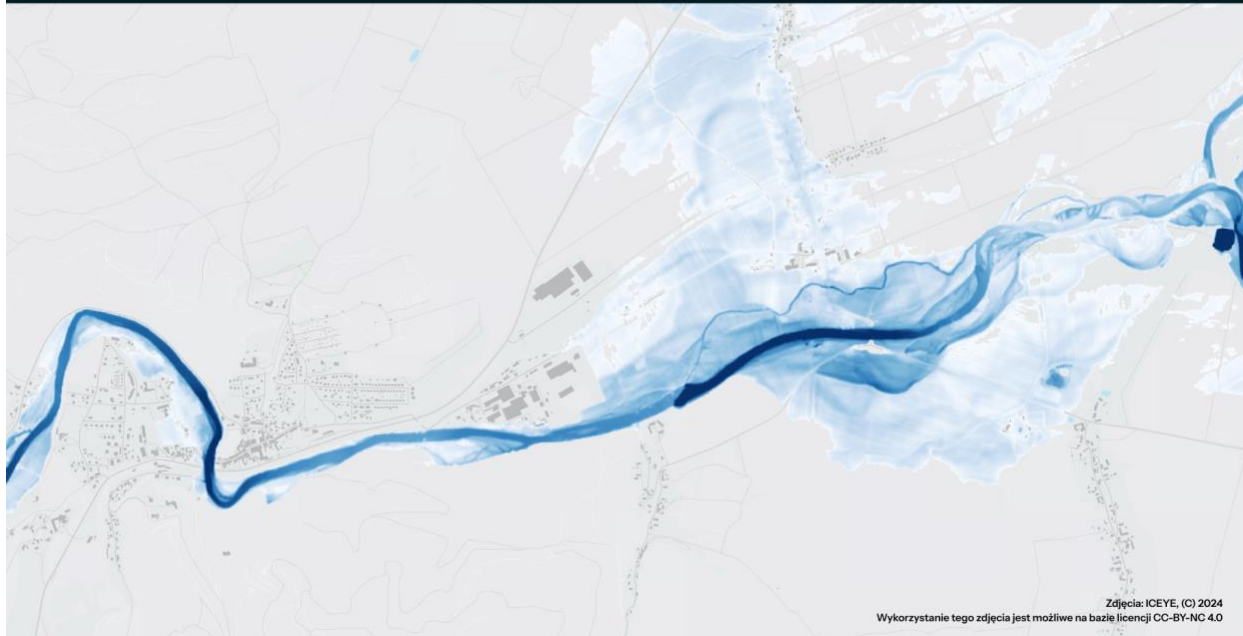
Obraz: Zakres i głębokość wód powodziowych w Stroniu Śląskim - w oparciu o analizę sytuacji powodziowej autorstwa ICEYE - 16 września 2024 r.



Obraz: Zakres i głębokość wód powodziowych w Głogowie - w oparciu o analizę sytuacji powodziowej autorstwa ICEYE - 16 września 2024 r.



Obraz: Zakres i głębokość wód powodziowych w Krapkowicach - w oparciu o analizę sytuacji powodziowej autorstwa ICEYE - 16 września 2024 r.



Obraz: Zakres i głębokość wód powodziowych w Przyłuku - w oparciu o analizę sytuacji powodziowej autorstwa ICEYE - 16 września 2024 r.



#####

O firmie ICEYE

Polsko-fińska firma ICEYE zapewnia niezrównane i ciągłe zdolności monitorowania pozwalające wykrywać i reagować na zmiany w dowolnym miejscu na Ziemi, szybciej i dokładniej niż kiedykolwiek w przeszłości.

Posiadając największą na świecie konstelację satelitów obserwacji Ziemi wyposażonych w radary z syntetyczną aperturą (SAR), ICEYE dostarcza obiektywnych danych w czasie niemal rzeczywistym. Zapewnia to klientom unikalny dostęp do informacji, na podstawie których mogą oni podejmować dalsze działania, w dzień i w nocy, nawet w trudnych warunkach atmosferycznych. Jako zaufany partner podmiotów rządowych i przemysłu, ICEYE zapewnia dane w takich sektorach jak ubezpieczenia, zarządzanie kryzysowe, bezpieczeństwo, monitoring morski czy finanse. Pozwala to na wdrażanie procesów decyzyjnych mających wpływ na odporność społeczności i zrównoważony rozwój.

ICEYE działa w wymiarze międzynarodowym, z oddziałami zlokalizowanymi w Finlandii, Polsce, Hiszpanii, Wielkiej Brytanii i Stanach Zjednoczonych. Mamy ponad 700 pracowników, inspirowanych wspólną wizją poprawiania życia dzięki stawianiu się globalnym źródłem prawdy w obserwacji Ziemi.

Kontakt dla mediów w Polsce: arek.protas@prct.pl

Kontakt dla mediów w Finlandii: press@iceye.fi

Odwiedź stronę www.iceye.com i śledź ICEYE na [LinkedIn](#) oraz na platformie [X](#), żeby być na bieżąco z najnowszymi informacjami.