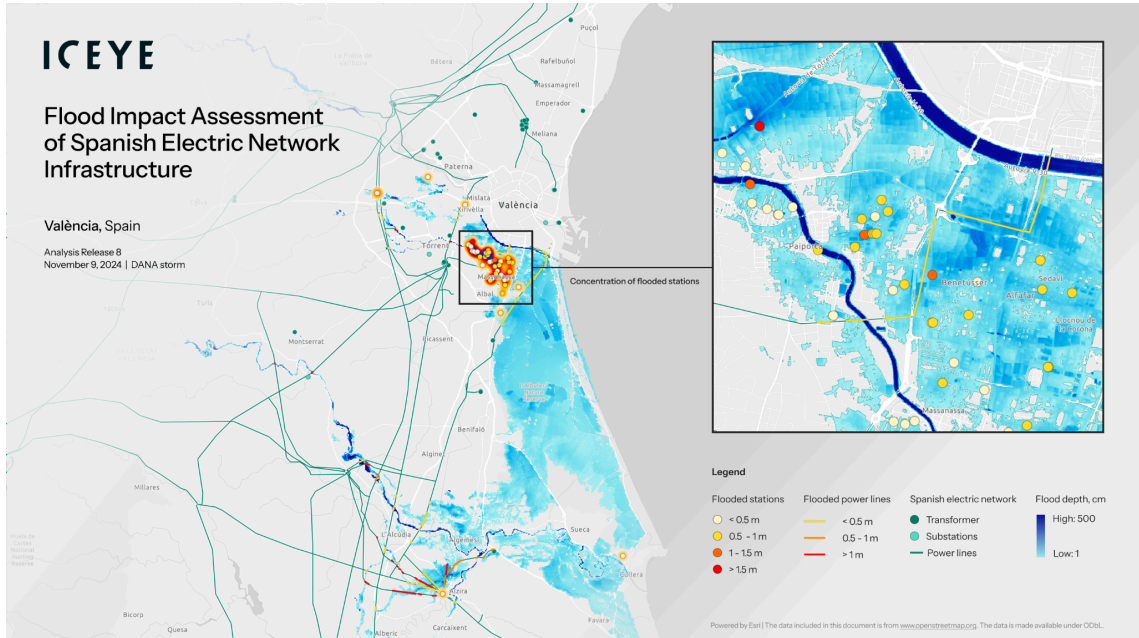


Iberdrola selecciona ICEYE para reforzar su red frente a fenómenos meteorológicos extremos



- La tecnología de radar de apertura sintética (SAR) y los datos en tiempo casi real permitirán a la compañía anticipar riesgos como inundaciones, incendios o vientos intensos, evaluar daños con rapidez y minimizar el impacto en el suministro eléctrico.
- La solución, que se pilotará en España, ofrece una herramienta integral de gestión de catástrofes de extremo a extremo, diseñada para mejorar la resiliencia de la red frente a los principales riesgos.
- El despliegue incluye también soluciones de evaluación rápida de daños por viento específicamente adaptadas a activos en Estados Unidos y Australia.
- La solución ha ganado el New-Tech Challenge del programa internacional de innovación abierta de Iberdrola, PERSEO, que recibió más de 40 propuestas procedentes de diez países.

Helsinki, Finlandia – 29 de junio de 2026 – [ICEYE](#), líder mundial en inteligencia soberana desde el espacio, ha sido seleccionada por [Iberdrola](#) para desarrollar un proyecto de innovación orientado a fortalecer su red eléctrica frente a fenómenos naturales extremos.

Mediante un enfoque multirisgo integral, la iniciativa habilitará a Iberdrola para anticipar riesgos, evaluar daños rápidamente y minimizar interrupciones del suministro a través de datos geoespaciales en tiempo casi real. La solución ha resultado ganadora del *New-Tech Challenge* convocado por el programa internacional de innovación abierta de Iberdrola, PERSEO, que atrajo más de 40 propuestas de diez países. En su primera fase, la solución se desplegará a través de un proyecto piloto de 12 meses en España. ICEYE fue seleccionada por su capacidad para proporcionar información accionable de forma rápida en condiciones adversas, superando el enfoque de peligro único para ofrecer una visión unificada de la resiliencia de la red.

El núcleo del despliegue es la *Flood Solutions Suite* operacional de ICEYE, disponible desde el primer día. *Flood Early Warning* pronostica el riesgo de inundación mediante datos predictivos para que los equipos de Iberdrola puedan prepararse antes de que ocurra el desastre; *Flood Rapid Impact* y *Flood Insights* proporcionan actualizaciones continuas para medir la extensión de la inundación y la profundidad del agua a nivel de activo. En conjunto, estas capacidades dotan a Iberdrola de datos clave antes, durante y después de un evento, permitiendo a los gestores de red dirigir a los equipos de reparación hacia la infraestructura más afectada de manera prioritaria.

Dado que la red eléctrica española está expuesta a riesgos muy diversos, el piloto incluye también monitorización específica para ciclogénesis explosiva y grandes incendios forestales. La tecnología SAR de ICEYE es capaz de capturar imágenes de alta resolución a través de humo denso y nubes de tormenta severa, lo que permite a la compañía asistir a Iberdrola en el seguimiento del impacto de los incendios y en la evaluación de daños estructurales por viento inmediatamente después del paso de un sistema meteorológico.

La red de Iberdrola supera los 1,4 millones de kilómetros de líneas de transporte y distribución en diferentes países y da servicio a millones de clientes. Dada su presencia global, esta asociación trasciende el ámbito europeo. ICEYE desplegará su solución *Hurricane Rapid Impact* (HRI) para los activos de Iberdrola en Estados Unidos y Australia. Esta capacidad genera mapas de calor en menos de 24 horas tras la entrada en tierra de un huracán, lo que permite a los gestores de red internacionales realizar una clasificación rápida de los activos regionales afectados.

Gonzalo García-Muñoz, SVP de Operaciones Globales y CEO de ICEYE España, destacó que «esta colaboración permite integrar la inteligencia satelital en las operaciones de red, detectar riesgos en una fase más temprana y acelerar la reposición del suministro en las zonas afectadas».

Andy Read, Vicepresidente de Soluciones para la Administración Pública en ICEYE, afirmó: «Las empresas eléctricas necesitan inteligencia accionable en las primeras horas tras un incidente. La tecnología SAR de ICEYE proporciona a Iberdrola una visión fiable de dónde se están produciendo inundaciones, incendios forestales o daños por tormenta y qué activos se ven más afectados. Con datos en tiempo casi real, podemos contribuir a reducir los tiempos de interrupción para los clientes y reforzar la resiliencia de la red energética española».

Óscar Villanueva, Director de la Región Occidental de i-DE Redes Eléctricas Inteligentes, el brazo de distribución de Iberdrola en España, señaló que «la resiliencia es una prioridad fundamental para nuestras redes eléctricas, y esta colaboración nos permite incorporar capacidades avanzadas de observación y análisis para anticiparnos a los eventos extremos, minimizar su impacto en los clientes y fortalecer el sistema eléctrico a largo plazo».

Acerca de ICEYE

ICEYE es el líder mundial en inteligencia soberana desde el espacio. Ofrece capacidades de monitorización continua para detectar y responder a cambios en cualquier punto de la Tierra. ICEYE posee la constelación de satélites SAR (radar de apertura sintética) más grande y avanzada del mundo, proporcionando a sus clientes inteligencia de calidad, latencia y frecuencia de revisita sin parangón, en cualquier condición meteorológica, de día o de noche. Para los gobiernos que optan por operar su propia constelación, ofrece esta capacidad probada como sistema soberano.

Las constelaciones desarrolladas por ICEYE dan servicio a clientes en defensa e inteligencia, monitorización medioambiental, seguros y gestión de emergencias, facilitando una toma de decisiones ágil que contribuye a un futuro más seguro.

Fundada y con sede central en Finlandia, ICEYE opera a escala global con más de 1.000 empleados en Polonia, España, Reino Unido, Australia, Japón, Emiratos Árabes Unidos, Grecia y Estados Unidos. Somos un equipo internacional en crecimiento formado por personas que construyen.

Contacto de prensa: press@iceye.com

Acerca de Iberdrola

Habiendo superado los 140.000 millones de euros de capitalización, Iberdrola es la mayor empresa eléctrica de Europa y una de las dos más grandes del mundo. El Grupo suministra energía a más de 100 millones de personas en todo el mundo y cuenta con una plantilla de 45.400 empleados, con activos totales de 161.000 millones de euros. En 2025, Iberdrola registró un beneficio neto récord de 6.280 millones de euros. La compañía contribuye con cerca de 10.400 millones de euros en pagos fiscales en los países donde opera y apoya más de 500.000 puestos de trabajo en su cadena de suministro, gracias a 13.200 millones de euros en compras a decenas de miles de proveedores.

Desde 2001, Iberdrola ha invertido más de 175.000 millones de euros en redes eléctricas, energías renovables y almacenamiento de energía para ayudar a construir un modelo energético basado en la electrificación. La compañía opera cerca de 1,4 millones de kilómetros de redes eléctricas en Estados Unidos (Nueva York, Connecticut, Maine y Massachusetts), Reino Unido (Escocia, Inglaterra y Gales), Brasil (Bahía, Río Grande do Norte, Pernambuco, São Paulo, Mato Grosso do Sul y Brasilia) y España, y cuenta con 58.000 MW de capacidad instalada en todo el mundo, de los cuales más de 46.000 MW son de origen renovable.